

Produktnummer:	2002008 /
Produktname:	Café Royal Cappuccino 30caps NDG
Gewicht:	e 319.5 g (15 x 15 g Milch- und 15 x 6.3 g Kaffeekapsel)

DE: Sachbezeichnung : Zutaten:	Gemahlener Röstkaffee und Vollmilchpulver (26 % Fett) mit Zucker Vollmilchpulver (DE, FR, NL), Zucker (21%), Emulgator: Sonnenblumenlecithin. Röstkaffee. Kann Spuren von Milch enthalten.
FR: Dénomination spécifique : Ingrédients:	Café torréfié, moulu et lait entier en poudre (26 % de graisse) avec sucre Lait entier en poudre (DE, FR, NL), sucre (21%), émulsifiant: lécithine de tournesol. Café torréfié. Peut contenir des traces de lait.
IT: Denominazione specificata: Ingredienti:	Caffè torrefatto, macinato e latte intero in polvere (26 % grasso) con zucchero Latte intero in polvere (DE, FR, NL), zucchero (21%), emulsionante: lecitina di girasole. Caffè torrefatto. Può contenere tracce di latte.
EN: Legal name : Ingredients:	Ground roasted coffee and whole milk powder (26 % fat) with sugar Whole milk powder (DE, FR, NL), sugar (21%), emulsifier: sunflower lecithin. Roasted coffee. May contain traces of milk.
ES: Denominación específica : Ingredientes:	Café tostado, molido y leche en polvo (26 % grasa) con azúcar Leche entera en polvo (DE, FR, NL), azúcar (21%), emulsionante: lecitina de girasol. Café tostado. Puede contener trazas de leche.
NL: Benaming : Ingrediënten:	Gebrande koffie , gemalen en volle melkpoeder (26 % vet) met suiker Volle melkpoeder (DE, FR, NL), suiker (21%), emulgator: zonnebloem lecithine. Gebrande koffie. Kan sporen van melk bevatten.

**Produktinformation /
obligatorische
Zusatzangaben:**

DE: Unter Schutzatmosphäre verpackt.
FR: Conditionné sous atmosphère protectrice.
IT: Confezionato in atmosfera protettiva.
EN: Packaged in a protective atmosphere.
ES: Envasado en atmósfera protectora.
NL: Verpakt onder beschermende atmosfeer.

Labeling:

UTZ Certified

Haltbarkeitshinweis:

DE: Trocken und bei Raumtemperatur lagern.
FR: Conserver dans un endroit sec et à température ambiante.
IT: Conservare in luogo asciutto ed a temperatura ambiente.
EN: Store in a dry place at room temperature.
ES: Guardar en un lugar seco a temperatura ambiental.
NL: Droog en bij kamertemperatuur bewaren.

Herstellungsland:

DE: Hergestellt in der Schweiz.
FR: Elaboré en Suisse.
IT: Prodotto in Svizzera.
EN: Made in Switzerland.
ES: Fabricado en Suiza.
NL: Vervaardigd in Zwitserland.

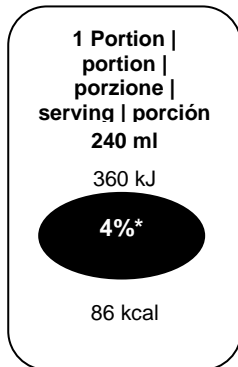
Nährwerte / valeurs nutritives / valori nutritivi / nutritional values / valor energético / voedingswaarde :	100 ml/ml	1 Portion/portion/porzi one/serving/porción/ portie (240 ml/ml) ¹	%*
Energie / énergie / energia / energy / energía / energie	150 kJ/кДж 36 kcal/ккал	360 kJ/кДж 86 kcal/ккал	4 %
Fett / matières grasses / grassi / fat / grasas / vetten	1,0 g/r	2,4 g/r	3 %
davon gesättigte Fettsäuren / dont acides gras saturés / di cui acidi grassi saturi / of which saturates / de las cuales saturadas / waarvan verzadigde vetzuren	0,7 g/r	1,7 g/r	9 %
Kohlenhydrate / glucides / carboidrati / carbohydrates / hidratos de carbono / koolhydraten	4,5 g/r	11 g/r	4 %
davon Zucker / dont sucres / di cui zuccheri / of which sugar / de los cuales azúcares / waarvan suikers	4,0 g/r	9,6 g/r	11 %
Ballaststoffe / fibres alimentaires / fibre alimentari / dietary fibre / fibras alimentarias / voedingsvezels	<0,5 g/r	0,7 g/r	

Eiweiss / protéines / proteine / protein / proteínas / eiwitten	2,0 g/r	4,8 g/r	10 %
Salz / sel / sale / salt / sal / zout	0,07 g/r	0,17 g/r	3 %

*Referenzmenge für einen durchschnittlichen Erwachsenen (8400 kJ/2000 kcal) / Apport de référence pour un adulte-type (8400 kJ/2000 kcal) / Assunzioni di riferimento per un adulto medio (8400 kJ/2000 kcal) / Reference intake of an average adult (8400 kJ/2000 kcal) / Ingesta de Referencia de un adulto medio (8400 kJ/2000 kcal) / Referentie-inname van een gemiddelde volwassene (8400 kJ/2000 kcal)

1 Packung = 15 Portionen¹ | 1 emballage = 15 portions¹ | 1 imballaggio = 15 porzioni¹ | 1 pack = 15 servings¹ | 1 paquete = 15 porciones¹ | 1 verpakking = 15 portie¹

Front of Pack:



100 ml/мл: 150
kJ/кДж
(36 kcal/ккал)

Swissness

nein

Änderungsgrund:

Neu, für FR

Gültig ab:

26.02.2019

Visum:

SHU