

Produktnummer:	2002253 /
Produktname:	Café Royal Cappuccino 16caps NDG Renova
Gewicht:	e 182.4 g (8 x 16 g Milch- und 8 x 6.8 g Kaffeekapsel)
Bestimmungsländer:	FR DE NL ES CH

DE: Sachbezeichnung : **Gemahlener Röstkaffee und Vollmilchpulver (26 % Fett) mit Zucker**
Zutaten: Vollmilchpulver (DE, FR), Zucker (18%).

Röstkaffee.
 Kann Spuren von Milch enthalten.

EN: Legal name : **Ground roasted coffee and whole milk powder (26 % fat) with sugar**
Ingredients: Whole **milk** powder (DE, FR), sugar (18%).

Roasted coffee.
 May contain traces of milk.

FR: Dénomination spécifique: **Café torréfié, moulu et lait entier en poudre (26 % de graisse) avec sucre**
Ingédients: **Lait** entier en poudre (DE, FR), sucre (18%).

Café torréfié.
 Peut contenir des traces de lait.

IT: Denominazione specifica : **Caffè torrefatto, macinato e latte intero in polvere (26 % grasso) con zucchero**
Ingredienti: **Latte** intero in polvere (DE, FR), zucchero (18%).

Caffè torrefatto.
 Può contenere tracce di latte.

NL: Benaming : **Gebrande koffie, gemalen en volle melkpoeder (26 % vet) met suiker**
Ingrediënten: Volle **melkpoeder** (DE, FR), suiker (18%).

Gebrande koffie.
 Kan sporen van melk bevatten.

ES: Denominación específica : **Café tostado, molido y leche en polvo (26 % grasa) con azúcar**
Ingredientes: **Leche** entera en polvo (DE, FR), azúcar (18%).

Café tostado.
 Puede contener trazas de leche.

**Produktinformation /
obligatorische
Zusatzangaben:**

DE: Unter Schutzatmosphäre verpackt.
EN: Packaged in a protective atmosphere.
FR: Conditionné sous atmosphère protectrice.
IT: Confezionato in atmosfera protettiva.
NL: Verpakt onder beschermende atmosfeer.
ES: Envasado en atmósfera protectora.

Labeling:

UTZ Certified
UTZ Certified
UTZ Certified
UTZ Certified
UTZ Certified
UTZ Certified

Haltbarkeitshinweis:

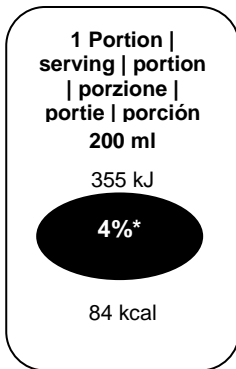
DE: Trocken und bei Raumtemperatur lagern.
 EN: Store in a dry place at room temperature.
 FR: Conserver dans un endroit sec et à température ambiante.
 IT: Conservare in luogo asciutto ed a temperatura ambiente.
 NL: Droog en bij kamertemperatuur bewaren.
 ES: Guardar en un lugar seco a temperatura ambiental.

Herstellungsland:

DE: Hergestellt in der Schweiz durch Delica AG. DE: Hergestellt in der Schweiz mit Kaffee und Milch anderer Herkunft.
 EN: Made in Switzerland by Delica AG. EN: Made in Switzerland with coffee and milk of other origin.
 FR: Elaboré en Suisse par Delica AG. FR: Elaboré en Suisse avec café et lait d'autres origines.
 IT: Prodotto in Svizzera da Delica AG. IT: Prodotto in Svizzera con caffè e latte di altra origine.
 NL: Vervaardigd in Zwitserland door Delica AG. NL: Vervaardigd in Zwitserland met koffie en melk van andere oorsprong.
 ES: Fabricado en Suiza por Delica AG. ES: Fabricado en Suiza con café y leche de otro origen.

Nährwerte / nutritional values / valeurs nutritives / valori nutritivi / voedingswaarde / valor energético :	100 ml/ml	1 Portion/serving/portion/porzione/portie/porción (200 ml/ml) ¹	%*
Energie / energy / énergie / energia / energie / energia	177 kJ/кДж 42 kcal/ккал	355 kJ/кДж 84 kcal/ккал	4 %
Fett / fat / matières grasses / grassi / vetten / grasas	1,6 g/r	3,2 g/r	5 %
davon gesättigte Fettsäuren / of which saturates / dont acides gras saturés / di cui acidi grassi saturi / waarvan verzadigde vetzuren / de las cuales saturadas	1,0 g/r	2,0 g/r	10 %
Kohlenhydrate / carbohydrates / glucides / carboidrati / koolhydraten / hidratos de carbono	5,0 g/r	10 g/r	4 %
davon Zucker / of which sugar / dont sucres / di cui zuccheri / waarvan suikers / de los cuales azúcares	4,1 g/r	8,2 g/r	9 %
Ballaststoffe / dietary fibre / fibres alimentaires / fibre alimentari / voedingsvezels / fibras alimentarias	<0,5 g/r	<0,5 g/r	
Eiweiss / protein / protéines / proteine / eiwitten / proteínas	1,9 g/r	3,8 g/r	8 %
Salz / salt / sel / sale / zout / sal	0,09 g/r	0,18 g/r	3 %
*Referenzmenge für einen durchschnittlichen Erwachsenen (8400 kJ/2000 kcal) / Reference intake of an average adult (8400 kJ/2000 kcal) / Apport de référence pour un adulte-type (8400 kJ/2000 kcal) / Assunzioni di riferimento per un adulto medio (8400 kJ/2000 kcal) / Referentie-inname van een gemiddelde volwassene (8400 kJ/2000 kcal) / Ingesta de Referencia de un adulto medio (8400 kJ/2000 kcal)			
¹ 1 Packung = Portionen ¹ 1 pack = servings ¹ 1 emballage = portions ¹ 1 imballaggio = porzioni ¹ 1 verpakking = portie ¹ 1 paquete = porciones ¹			

Front of Pack:



Swissness

nein

Gültig ab:

31.12.2019

Visum:

ROG