

<b>Produktnummer:</b>	2001993 /
<b>Produktname:</b>	Café Royal Cappuccino 16caps NDG
<b>Gewicht:</b>	e 170.4 g (8 x 15 g Milch- und 8 x 6.3 g Kaffeekapsel)

<b>DE: Sachbezeichnung :</b> <b>Zutaten:</b>	<b>Gemahlener Röstkaffee und Vollmilchpulver (26 % Fett) mit Zucker</b> Vollmilchpulver (DE, FR, NL), Zucker (21%), Emulgator: Sonnenblumenlecithin.  Röstkaffee. Kann Spuren von Milch enthalten.
<b>FR: Dénomination spécifique :</b> <b>Ingrédients:</b>	<b>Café torréfié, moulu et lait entier en poudre (26 % de graisse) avec sucre</b> <b>Lait</b> entier en poudre (DE, FR, NL), sucre (21%), émulsifiant: lécithine de tournesol.  Café torréfié. Peut contenir des traces de lait.
<b>IT: Denominazione specifica:</b> <b>Ingredienti:</b>	<b>Caffè torrefatto, macinato e latte intero in polvere (26 % grasso) con zucchero</b> <b>Latte</b> intero in polvere (DE, FR, NL), zucchero (21%), emulsionante: lecitina di girasole.  Caffè torrefatto. Può contenere tracce di latte.
<b>EN: Legal name :</b> <b>Ingredients:</b>	<b>Ground roasted coffee and whole milk powder (26 % fat) with sugar</b> Whole <b>milk</b> powder (DE, FR, NL), sugar (21%), emulsifier: sunflower lecithin.  Roasted coffee. May contain traces of milk.
<b>ES: Denominación específica :</b> <b>Ingredientes:</b>	<b>Café tostado, molido y leche en polvo (26 % grasa) con azúcar</b> <b>Leche</b> entera en polvo (DE, FR, NL), azúcar (21%), emulsionante: lecitina de girasol.  Café tostado. Puede contener trazas de leche.
<b>NL: Benaming :</b> <b>Ingrediënten:</b>	<b>Gebrande koffie, gemalen en volle melkpoeder (26 % vet) met suiker</b> Volle <b>melk</b> poeder (DE, FR, NL), suiker (21%), emulgator: zonnebloem lecithine.  Gebrande koffie. Kan sporen van melk bevatten.

**PT: Denominação genérica** **Café torrado, moído e leite gordo em pó (26 % gordura) com açúcar**  
:

**Ingredientes:** **Leite** gordo em pó (DE, FR, NL), açúcar (21%), emulsionante: lecitina de girassol.

Café torrado.  
Pode conter vestígios de leite.

**Produktinformation /  
obligatorische  
Zusatzangaben:**

DE: Unter Schutzatmosphäre verpackt.  
FR: Conditionné sous atmosphère protectrice.  
IT: Confezionato in atmosfera protettiva.  
EN: Packaged in a protective atmosphere.  
ES: Envasado en atmósfera protectora.  
NL: Verpakt onder beschermende atmosfeer.  
PT: Embalado em atmosfera protetora.

**Labeling:** UTZ Certified

**Haltbarkeitshinweis:**

DE: Trocken und bei Raumtemperatur lagern.  
FR: Conserver dans un endroit sec et à température ambiante.  
IT: Conservare in luogo asciutto ed a temperatura ambiente.  
EN: Store in a dry place at room temperature.  
ES: Guardar en un lugar seco a temperatura ambiental.  
NL: Droog en bij kamertemperatuur bewaren.  
PT: Armazenar seco e à temperatura ambiente.

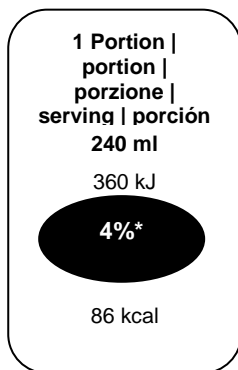
**Herstellungsland:**

DE: Hergestellt in der Schweiz durch Delica AG.  
FR: Elaboré en Suisse par Delica AG.  
IT: Prodotto in Svizzera da Delica AG.  
EN: Made in Switzerland by Delica AG.  
ES: Fabricado en Suiza por Delica AG.  
NL: Vervaardigd in Zwitserland door Delica AG.  
PT: Produzido na Suíça por Delica AG.

Nährwerte / valeurs nutritives / valori nutritivi / nutritional values / valor energético / voedingswaarde / Valores nutricionais :	100 ml/ml	1 Portion/portion/porzi one/serving/porción/ portie/porção ( 240 ml/ml) <sup>1</sup>	%*
Energie / énergie / energia / energy / energía / energie / energia	150 kJ/кДж 36 kcal/ккал	360 kJ/кДж 86 kcal/ккал	4 %
Fett / matières grasses / grassi / fat / grasas / vetten / lípidos	1,0 g/r	2,4 g/r	3 %
davon gesättigte Fettsäuren / dont acides gras saturés / di cui acidi grassi saturi / of which saturates / de las cuales saturadas / waarvan verzadigde vetzuren / dos	0,7 g/r	1,7 g/r	9 %

quais ácidos gordos saturados			
Kohlenhydrate / glucides / carboidrati / carbohydrates / hidratos de carbono / koolhydraten / hidratos de carbono	4,5 g/r	11 g/r	4 %
davon Zucker / dont sucres / di cui zuccheri / of which sugar / de los cuales azúcares / waarvan suikers / dos quais açúcares	4,0 g/r	9,6 g/r	11 %
Ballaststoffe / fibres alimentaires / fibre alimentari / dietary fibre / fibras alimentarias / voedingsvezels / fibras	<0,5 g/r	0,7 g/r	
Eiweiss / protéines / proteine / protein / proteínas / eiwitten / proteínas	2,0 g/r	4,8 g/r	10 %
Salz / sel / sale / salt / sal / zout / sal	0,07 g/r	0,17 g/r	3 %
<p>*Referenzmenge für einen durchschnittlichen Erwachsenen (8400 kJ/2000 kcal) / Apport de référence pour un adulte-type (8400 kJ/2000 kcal) / Assunzioni di riferimento per un adulto medio (8400 kJ/2000 kcal) / Reference intake of an average adult (8400 kJ/2000 kcal) / Ingesta de Referencia de un adulto medio (8400 kJ/2000 kcal) / Referentie-inname van een gemiddelde volwassene (8400 kJ/2000 kcal) / Quantidade de referência para um adulto médio (8400 kJ/2000 kcal)</p> <p>1 Packung = 8 Portionen<sup>1</sup>   1 emballage = 8 portions<sup>1</sup>   1 imballaggio = 8 porzioni<sup>1</sup>   1 pack = 8 servings<sup>1</sup>   1 paquete = 8 porciones<sup>1</sup>   1 verpakking = 8 portie<sup>1</sup>   1 embalagem = 8 porções<sup>1</sup></p>			

### Front of Pack:



100 ml/мл: 150  
kJ/кДж  
(36 kcal/ккал)

**Swissness**

nein

**Gültig ab:**

12.02.2019

**Visum:**

SHU