

Artikelnummer:	2001282 /
Bestimmungsländer:	DE CH AT FR BE LU GB IE IT ES NL PT DK SE NO FI RU
Artikelbezeichnung:	Café Royal Milk Only Modulino BOX II 16c
Füllmenge:	E 240 g (16 x 15 g)
EAN-Code:	7617014165422
DE: Sachbezeichnung:	Vollmilchpulver (26 % Fett) mit Zucker
Zutaten:	Vollmilchpulver (EU), Zucker (14 %), Emulgator: Sonnenblumenlecithin.
EN: Legal name:	Whole milk powder (26 % fat) with sugar
Ingredients:	Whole milk powder (EU), sugar (14 %), emulsifier: sunflower lecithin.
ES: Denominación específica:	Leche entera en polvo (26 % grasa) con azúcar
Ingredientes:	Leche entera en polvo (UE), azúcar (14 %), emulsionante: lecitina de girasol.
RU: Специфическое наименование товара:	Сухое цельное молоко с сахаром
Состав:	молоко сухое цельное (ЕС), сахар (14 %), эмульгатор: лецитин подсолнечный
FR: Dénomination spécifique:	Lait entier en poudre (26 % de graisse) avec sucre
Ingédients:	Lait entier en poudre (UE), sucre (14 %), émulsifiant: lécithine de tournesol.
IT: Denominazione specifica:	Latte intero in polvere (26 % grasso) e zucchero
Ingredienti:	Latte intero in polvere (UE), zucchero (14 %), emulsionante: lecitina di girasole.
PT: Denominação genérica:	Leite gordo em pó (26 % gordura) com açúcar
Ingredientes:	Leite gordo em pó (UE), açúcar (14 %), emulsionante: lecitina de girassol.
NL: Benaming:	Volle melkpoeder (26 % vet) met suiker
Ingrediënten:	Volle melkpoeder (EU), suiker (14 %), emulgator: zonnebloem lecithine.
DA: Betegnelse:	Sødmælkspulver (26 % fedt) med sukker
Ingredienser:	Sød mælkspulver (EU), sukker (14 %), emulgator: solsikkelecithin.
SV: Varubeteckning:	Helmjölkspulver (26 % fett) med socker
ingredienser:	Helmjölkspulver (EU), socker (14 %), emulgeringsmedel: solroslecitin.
NO: Produktbeskrivelse:	Hel melkepulver (26 % fett) med sukker
ingredienser:	Hel melkepulver (EU), sukker (14 %), emulgator: solsikke lecitin.
FI: Tunnus:	Täysmaitojauhe (26 % rasva) ja sokeri
Ainekset:	Täys maitojauhe (EU), sokeri (14 %), emulgaattori: auringonkukkalesiini.

**Produktinformation /
obligatorische
Zusatzangaben:**

DE: Unter Schutzatmosphäre verpackt.
EN: Packaged in a protective atmosphere.
ES: Envasado en atmósfera protectora.
RU: Упаковано в защитной атмосфере.
FR: Conditionné sous atmosphère protectrice.
IT: Confezionato in atmosfera protettiva.
PT: Embalado em atmosfera protetora.
NL: Verpakt onder beschermende atmosfeer.
DA: Pakket i beskyttende atmosfære.
SV: Förpackat i en skyddande atmosfär.
NO: Pakket under beskyttende atmosfære.
FI: Pakattu suojakaasuun.

Haltbarkeitshinweis:

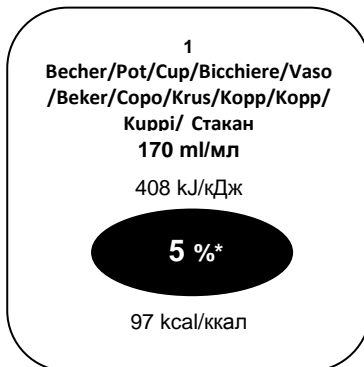
DE: Trocken und bei Raumtemperatur lagern.
EN: Store in a dry place at room temperature.
ES: Guardar en un lugar seco a temperatura ambiental.
RU: Хранить в сухом месте при комнатной температуре.
FR: Conserver dans un endroit sec et à température ambiante.
IT: Conservare in luogo asciutto ed a temperatura ambiente.
PT: Armazenar seco e à temperatura ambiente.
NL: Droog en bij kamertemperatuur bewaren.
DA: Opbevares tørt ved stuetemperatur.
SV: Förvaras torrt och i rumstemperatur.
NO: Lagres tørt og ved romtemperatur.
FI: Säilytys kuivassa huoneilmassa.

Herstellungsland:

DE: Hergestellt in der Schweiz durch Delica AG.
EN: Made in Switzerland by Delica AG.
ES: Fabricado en Suiza por Delica AG.
RU: Сделано в Швейцарии. Изготовитель: Делика АГ.
FR: Elaboré en Suisse par Delica AG.
IT: Prodotto in Svizzera da Delica AG.
PT: Produzido na Suíça por Delica AG.
NL: Vervaardigd in Zwitserland door Delica AG.
DA: Fremstillet i Schweiz af Delica AG.
SV: Tillverkad i Schweiz av Delica AG.
NO: Produsert i Sveits av Delica AG.
FI: Valmistettu Sveitsissä Delica AG.

Nährwerte / Valeurs nutritives / Nutritional values / Valori nutritivi / Voedingswaarde / Valor energético / Valores nutricionales / Næringsværdier / Näringsvärden / Næringsinnhold / Ravintoarvot / Пищевая ценность:	100 ml/мл	170 ml/мл ¹	%*
Energie / énergie / energy / energia / energie / energia / energia / energi / energi / energi / energia / Энергетическая ценность	240 kJ/кДж 57 kcal/ ккал	408 kJ/ кДж 97 kcal/ ккал	5 %
Fett / matières grasses / fat / grassi / vetten / grasas / lípidos / fedt / fett / fett / rasva / Жиры	2.5 g/g	4.5 g/g	6 %
davon gesättigte Fettsäuren / dont acides gras saturés / of which saturates / di cui acidi grassi saturi / waarvan verzadigde vetzuren / de las cuales saturadas / dos quais ácidos gordos saturados / deraf mættede fedtsyrer / därav mättat fett / derav mettede fettsyrer / josta tydytetyttä rasvahappoja/ из них жирные насыщенные кислоты	1.5 g/g	2.5 g/g	13 %
Kohlenhydrate / glucides / carbohydrates / carboidrati / koolhydraten / hidratos de carbono / hidratos de carbono / kulhydrater / kolhydrater / karbohydrater / hiilihyaatit/ Углеводы	6 g/g	10 g/g	4 %
davon Zucker / dont sucres / of which sugar / di cui zuccheri / waarvan suikers / de los cuales azúcares / dos quais açúcares / deraf sukker / därav socker / derav sukker / josta sokereita / из них сахара	5 g/g	9 g/g	10 %
Ballaststoffe / fibres alimentaires / dietary fibre / fibre alimentari / fibras alimentarias / voedingsvezels / fibras / fibre/ kostfiber / ballaststoffer / kuituaineet / Балластные вещества	< 0.5 g/g	< 0.5 g/g	
Eiweiss / protéines / protein / proteine / eiwitten / proteínas / proteínas / protein / protein / protein / proteiini/ Белки	2.5 g/g	4.5 g/g	9 %
Salz / sel / salt / sale / zout / sal / sal / salt / salt / salt / suola / Соль	0.09 g/g	0.15 g/g	3 %
*Referenzmenge für einen durchschnittlichen Erwachsenen (8400 kJ/2000 kcal) / Apport de référence pour un adulte-type (8400 kJ/2000 kcal) / Reference intake of an average adult (8400 kJ/2000 kcal) / Assunzioni di riferimento di un adulto medio (8400 kJ/2000 kcal) / Ingesta de referencia de un adulto medio (8400 kJ/2000 kcal) / Referentie-inname van een gemiddelde volwassene (8400 kJ/2000 kcal) / Quantidade de referência para um adulto médio (8400 kJ/2000 kcal) / Referencemængde for en gennemsnitsvoksen (8400 kJ/2000 kcal) / Referensintag för en genomsnittlig vuxen (8400 kJ/2000 kcal) / Referansemengde for en gjennomsnittlig voksen (8400 kJ/2000 kcal) / Suositeltu annosmäärä aikuiselle (8400 kJ/2000 kcal) / Рекомендуемая суточная норма калорий для среднестатистического взрослого (8400 кДж / 2000 ккал)			
1 Packung = 16 Portionen ¹ 1 Emballage = 16 Portions ¹ 1 Pack = 16 Servings ¹ 1 Imballaggio = 16 Porzioni ¹ 1 Paquete = 16 Porciones ¹ 1 Verpakking = 16 Portie ¹ 1 Embalagem = 16 Porções ¹ 1 Pakke = 16 Portioner ¹ 1 Förpackning = 16 Portioner ¹ 1 Pakning = 16 Porsjoner ¹ 1 Pakkaus = 16 Annosta ¹ 1 Упаковка = 16 Порций ¹			

Front of Pack:



100 ml/мл:
240 kJ/кДж
(57 kcal/ккал)

Swissness

nein

Gültig ab:

20.03.2017

Visum:

SHU