

Produktnummer:	701341 / 204550500000
Produktname:	Café Royal RTD Caramel
Gewicht:	e 230 ml
Bestimmungsländer:	DE, FR, GB, ES

DE: Sachbezeichnung : **Getränk mit Milch, Kaffee und Aroma**
Zutaten: **Milch** (3.1 % Fett) 70 %, Kaffee 20 % (Wasser, löslicher Kaffee), Zucker, Maltodextrin, Stabilisatoren: E460 und E466, Aroma, Säureregulator: E 339.

FR: Dénomination spécifique : **Boisson avec du lait, du café et l'arôme**
Ingédients: **Lait** (3.1 % de graisse) 70 %, café 20 % (eau, café soluble), sucre, maltodextrine, stabilisants: E460 et E466, arôme, correcteur d'acidité: E 339.

EN: Legal name: **Drink with milk, coffee and flavour**
Ingredients: **Milk** (3.1 % fat) 70%, coffee 20% (water, soluble coffee), sugar, maltodextrin, stabilizers: E460 and E466, flavour, acidity regulator: E 339.

ES: Denominación específica : **Bebida con leche, café y aroma**
Ingredientes: **Leche** (3.1 % grasa) 70%, café 20% (agua, café soluble), azúcar, maltodextrina, estabilizadores: E460 y E466, aroma, corrector de acidez: E 339.

**Produktinformation /
obligatorische
Zusatzangaben:**

DE: Vor Verzehr gut schütteln, gekühlt genießen.
FR: Bien agiter avant consommation, à déguster frais.
EN: Shake well before consumption, enjoy refrigerated.
ES: Agitar bien antes de consumir, servir fría.

Marketingauslobung:

DE: Koffeingehalt: 50.6 mg pro Becher.
FR: La teneur en caféine: 50.6 mg par tasse
EN: Caffeine content: 50.6 mg per cup
ES: Contenido en cafeína: 50.6 mg por taza

Haltbarkeitshinweis:

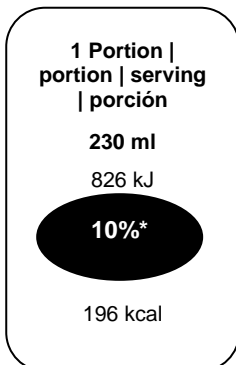
DE: UHT. Nicht über Raumtemperatur lagern. Ungeöffnet und ungekühlt mindestens haltbar bis
FR: UHT. Ne pas stocker à une température supérieure à la température ambiante. À conserver non entamé et à température ambiante et à consommer de préférence avant le
EN: UHT. Do not store above room temperature. Unopened and unrefrigerated, best before
ES: UHT. No conservar a una temperatura superior a la ambiente. Sin abrir y sin refrigerar, consumir preferentemente antes de

Herstellungsland:

DE: Kaffee aus edlen Arabicas. Hergestellt in Österreich.
FR: Café d'Arabicas nobles. Produit en Autriche.
EN: Coffee from noble Arabicas. Made in Austria.
ES: Café noble Arabica. Producido en Austria.

Nährwerte / valeurs nutritives / nutritional values / valor energético :	100 ml	1 Portion/portion/servi ng/porción (230 ml)	%*
Energie / énergie / energy / energía	359 kJ 85 kcal	826 kJ 196 kcal	10 %
Fett / matières grasses / fat / grasas	2,3 g	5,3 g	8 %
davon gesättigte Fettsäuren / dont acides gras saturés / of which saturates / de las cuales saturadas	1,5 g	3,5 g	18 %
Kohlenhydrate / glucides / carbohydrates / hidratos de carbono	13 g	30 g	12 %
davon Zucker / dont sucres / of which sugar / de los cuales azúcares	9,5 g	22 g	24 %
Ballaststoffe / fibres alimentaires / dietary fibre / fibras alimentarias	0,7 g	1,6 g	
Eiweiss / protéines / protein / proteínas	2,8 g	6,4 g	13 %
Salz / sel / salt / sal	0,20 g	0,46 g	8 %
*Referenzmenge für einen durchschnittlichen Erwachsenen (8400 kJ/2000 kcal) / Apport de référence pour un adulte-type (8400 kJ/2000 kcal) / Reference intake of an average adult (8400 kJ/2000 kcal) / Ingesta de Referencia de un adulto medio (8400 kJ/2000 kcal)			

Front of Pack:



100 ml: 359 kJ
(85 kcal)

Swissness

nein

Gültig ab:

13.07.2018

Visum:

SHU