

<b>Produktnummer:</b>	701340
<b>Produktname:</b>	Café Royal RTD Double Creamy
<b>Gewicht:</b>	e 230 ml
<b>Bestimmungsländer:</b>	DE, FR, GB, ES

**DE: Sachbezeichnung :** **Getränk mit Milch und Kaffee**  
**Zutaten:** Rahmangereicherte **Milch** (6.0% Fett) 54 %, Kaffee 35% (Wasser, entkoffeinierter löslicher Kaffee, löslicher Kaffee), Zucker, Maltodextrin, Stabilisatoren: E460 und E466, natürliches Aroma, Säureregulator: E 339.

**FR: Dénomination spécifique :** **Boisson avec du lait et du café**  
**Ingédients:** **Lait** enrichi en crème (6.0 % de graisse) 54 %, café 35 %, sucre, maltodextrine, stabilisants: E460 et E466, arôme naturel, correcteur d'acidité: E 339.

**EN: Legal name:** **Drink with milk and coffee**  
**Ingredients:** Cream-enriched **milk** (6.0 % fat) 54 %, coffee 35 % (water, decaffeinated soluble coffee, soluble coffee), sugar, maltodextrin, stabilizers: E460 and E466, natural flavour, acidity regulator: E 339.

**ES: Denominación específica :** **Bebida con leche y café**  
**Ingredientes:** **Leche** enriquecida con crema (6.0 % grasa) 54 %, café 35 % (agua, café soluble descafeinado, café soluble), azúcar, maltodextrina, estabilizadores: E460 y E466, aroma natural, corrector de acidez: E 339.

**Produktinformation /  
obligatorische  
Zusatzangaben:**

DE: Vor Verzehr gut schütteln, gekühlt geniessen.  
FR: Bien agiter avant consommation, à déguster frais.  
EN: Shake well before consumption, enjoy refrigerated.  
ES: Agitar bien antes de consumir, servir fría.

**Marketingauslobung:**

DE: Koffeingehalt: 43.7 mg pro Becher.  
FR: La teneur en caféine: 43.7 mg par tasse  
EN: Caffeine content: 43.7 mg per cup  
ES: Contenido en cafeína: 43.7 mg por taza

**Haltbarkeitshinweis:**

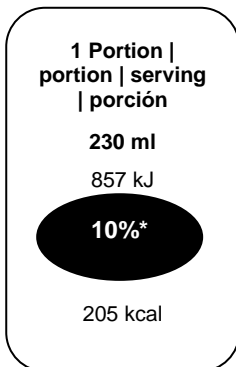
DE: UHT. Nicht über Raumtemperatur lagern. Ungeöffnet und ungekühlt mindestens haltbar bis  
FR: UHT. Ne pas stocker à une température supérieure à la température ambiante. À conserver non entamé et à température ambiante et à consommer de préférence avant le  
EN: UHT. Do not store above room temperature. Unopened and unrefrigerated, best before  
ES: UHT. No conservar a una temperatura superior a la ambiente. Sin abrir y sin refrigerar, consumir preferentemente antes de

**Herstellungsland:**

DE: Kaffee aus edlen Arabicas. Hergestellt in Österreich.  
FR: Café d'Arabicas nobles. Produit en Autriche.  
EN: Coffee from noble Arabicas. Made in Austria.  
ES: Café noble Arabica. Producido en Austria.

Nährwerte / valeurs nutritives / nutritional values / valor energético :	100 ml	1 Portion/portion/serving/porción ( 230 ml)	%*
Energie / énergie / energy / energía	373 kJ 89 kcal	857 kJ 205 kcal	10 %
Fett / matières grasses / fat / grasas	3,4 g	7,8 g	11 %
davon gesättigte Fettsäuren / dont acides gras saturés / of which saturates / de las cuales saturadas	2,2 g	5,1 g	26 %
Kohlenhydrate / glucides / carbohydrates / hidratos de carbono	12 g	28 g	11 %
davon Zucker / dont sucres / of which sugar / de los cuales azúcares	8,6 g	20 g	22 %
Ballaststoffe / fibres alimentaires / dietary fibre / fibras alimentarias	0,7 g	1,6 g	
Eiweiss / protéines / protein / proteínas	2,2 g	5,1 g	10 %
Salz / sel / salt / sal	0,21 g	0,48 g	8 %
*Referenzmenge für einen durchschnittlichen Erwachsenen (8400 kJ/2000 kcal) / Apport de référence pour un adulte-type (8400 kJ/2000 kcal) / Reference intake of an average adult (8400 kJ/2000 kcal) / Ingesta de Referencia de un adulto medio (8400 kJ/2000 kcal)			

### Front of Pack:



100 ml: 373 kJ  
(89 kcal)

**Swissness**

nein

**Gültig ab:**

13.07.2018

**Visum:**

SHU